

健康診断の検査項目について

Vol.14

健康診断で行われる検査項目について、その働き・基準範囲・疑われる疾患などを解説していきます。

〔尿の検査②〕

体内の老廃物の処理や水分の調整の役目をする尿の成分や性質・量などを調べ、腎臓や体の異常を調べる検査です。

尿ウロビリノーゲン (定性)

基準範囲：(±~+)

肝臓や胆道の異常・溶血により、血中のビリルビンが増えると分解され、尿と共に排泄されるウロビリノーゲン量も増える。

(-)…胆道閉塞など (++)…肝炎・肝硬変など

尿pH

基準範囲：5~8

健康な人の尿は弱酸性なので、酸性度をみて体の異常をチェックする。

8より大きい…尿路感染症・腎疾患など

5未満…糖尿病・アシドーシス・アルコール障害など

尿比重

基準範囲：1.001~1.040

尿の濃さである比重を測って、腎臓の異常の有無を調べる。

高…糖尿病・心不全・ネフローゼ症候群など 低…慢性腎炎・尿崩症など

尿沈渣

尿中の赤血球・白血球・細胞などを顕微鏡で見て、腎臓や尿路の病気を診断する。

病的な所見…腎盂腎炎・膀胱炎・糸球体腎炎・ネフローゼ症候群・結石・がんなど

藤枝健診センター健診検査課主任 高田 雅紀

「ポーラ化成工業株納涼祭」に出展しました(浜松健診センター)

去る7月26日(金)、袋井市愛野にある「ポーラ化成工業株式会社様」で行われた納涼祭に、当協会浜松健診センターが昨年に引き続き今年も出展させていただきました。

出展内容は、「肌年齢測定」「血圧測定」「骨密度測定」のブースを設けて、皆様に測定体験をしていただきました。

女性の方は特に骨密度測定を気にする方が多く、40名程の方が測定されました。

ブースには、ポーラ化成工業株式会社の従業員の皆様や近隣にある住民の皆様にお越しいただき、大変ご好評をいただきました。



「第44回厚生会まつり」に出展します(浜松健診センター)

本年10月27日、浜松市天竜区に本部をおく社会福祉法人学校法人天竜厚生会にて「第44回厚生会まつり」が開催されます。当協会浜松健診センターから、昨年に引き続き「骨密度測定」「血圧測定」「肌年齢測定」「マンモグラフィ車両展示」のブースを出展します。

また、まつり会場では、城みちる(代表曲：イルカにのった少年)の歌謡ショーも行われます。

なお、当日は西鹿島駅から厚生会まつり会場まで無料シャトルバスが運行されますので、是非ご利用ください。

「第44回厚生会まつり」ホームページには、こちらからアクセスできます。

<http://www.tenryu-kohseikai.or.jp/matsuri/index.html>



【開催案内】第23回産業保健セミナー

近年、「睡眠負債」という言葉が注目されています。睡眠不足や睡眠の質の低下が、生活習慣病やうつ病など様々な問題を引き起こす可能性が指摘されています。睡眠は、労働者にとって仕事のパフォーマンスを発揮するためには大変重要なものです。また、不眠とうつ状態などは相互に関連し合っていることが分かっています。

今回は、うつ病やメンタルヘルス不調を予防するために、睡眠の基礎知識、睡眠保健指導の方法等について具体的に分かりやすく説明していただきます。

○テーマ：「睡眠をキーワードとした職場のメンタルヘルス対策」

○講師：人間環境大学大学院看護学研究科地域看護学 教授 巽 あさみ 氏

○日時：令和元年11月20日(水) 14:00~16:00

○会場：静岡県男女共同参画センター「あざれあ」4階第1研修室 (静岡市駿河区馬淵1丁目17-1)

○受講定員：60名(先着順)

○問合せ先：(公財)静岡県予防医学協会 健康増進課広報担当 電話 054-636-6461 FAX 054-636-6462

静岡県予防医学協会 総合健診センター

ヘルスポートだより

あなたは大丈夫？画像で見てわかる！
隠れ肥満を発見できるおすすめ検査を紹介

内臓脂肪測定検査 (メタボCT)

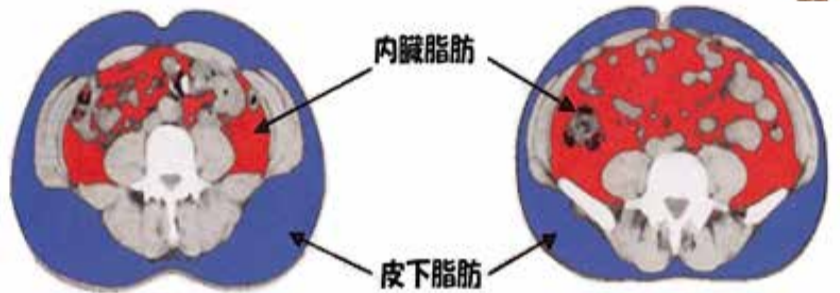
生活習慣病と関係の深い内臓脂肪を測定します

X線で、お腹周りの皮下脂肪面積や内臓脂肪面積を測定します。

内臓脂肪面積はメタボリックシンドロームの指標となり、100cm²以上になると生活習慣病発症の引き金とも言われています。

また、高血圧・高血糖・高脂血症が重なることにより動脈硬化を引き起こし、心臓病や脳卒中といった命にかかわる病気の危険性が高まります。

腹囲は男性85cm、女性90cm未満が正常範囲です。
腹囲の数値が正常範囲を超えている方は、この検査を受けてみましょう。



皮下脂肪型肥満

内臓脂肪型肥満

検査ができない方

- 妊娠中・妊娠の可能性がある方
 - 1週間以内に胃部バリウム検査を受けられた方
- 仰向けに寝て、アナウンスに従って息止めを行い、腹部(へそ周り)の断面像を撮影します。

検査方法と注意点

🕒 検査時間：約 5分

田森係長

(公社)全国労働衛生団体連合会 功績賞を受賞

公益社団法人 全国労働衛生団体連合会は、長年労働衛生関係業務に精励しその向上に功績、貢献のあった方々に、本年6月13日浅草ビューホテルにおいて表彰式を行い、当会静岡事務所 健診検査担当の田森係長が功績賞を受賞した。

田森係長は、平成4年に臨床検査技師として検査部門に配属されて以来、27年に渡り検査課あるいは健診課等の技術畑を歩んできた。現在は健診検査担当係長として、先天性代謝異常症検査を中心に手腕を発揮しているほか、健診業務にも積極的に関わっており大変貴重な人材である。

また、リーダーシップに優れた上司や部下の信頼は厚く職場の円滑な運営に寄与している。

今後も当会の理念である「みんなの健康を守る」の実現に向け、その将来を担う職員として大きく貢献してくれるものと期待される。



年一回は健康チェックを！ 健康はあなたの財産です
すこやかな明日のために

人間ドック 脳ドック ものわすれドック

総合健診センター ヘルスポート

〒426-8638 藤枝市善左衛門2-19-8

TEL 054-636-6460 FAX 054-636-6465

☎ 0120-39-6460