

# 脳に関する検査

★マークがある検査は事前予約が必要です。

## ★脳ドック

ヘルス  
ポート

藤枝  
健診

浜松  
健診

巡回  
健診

検査料金は脳ドック  
料金表をご参照ください

\* 人間ドックに追加の場合は22,000円(税込)

## 無症状の脳の病気を見つけます

脳血管疾患(脳梗塞・脳出血・くも膜下出血)の危険因子のある方は、発症してからではなく発症を防ぐための予防が大切です。

MRIでは脳の断面像から脳梗塞や脳出血、脳腫瘍などを見つけます。  
MRAでは脳や頸部の血管を立体的な画像にして観察し、未破裂動脈瘤などの血管の異常を見つけます。



### こんな方におすすめ

- 高血圧の方
- 糖尿病の方
- 肥満の方
- 喫煙歴がある方
- ストレスが多い方
- 脳血管疾患になった血縁者がいる方

### 検査方法と注意点



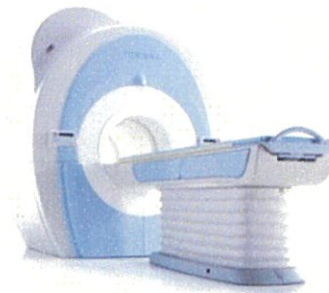
検査時間: 約 30 分

磁気を用いて脳MRI(断面像)、脳MRA・頸部MRA(血管像)を撮像します。トンネル状の寝台に仰向けに寝ているだけで、痛みもありません。

### 検査ができない方

- ペースメーカーを装着されている方
- 刺青(タトゥー)やまゆ墨、永久アイラインを入れている方
- 体内に金属が入っている方 など

! 詳細はお問い合わせください。



MRI装置



MRA画像

## ApoE遺伝子検査

ヘルス  
ポート

藤枝  
健診

浜松  
健診

巡回  
健診

検査料金  
**17,600円(税込)**

## 遺伝的なアルツハイマー病の発症リスクを調べる検査です

アミロイドベータペプチドの蓄積や凝集に関わるApoE遺伝子型からアルツハイマー病発症リスクを調べ、適切な予防につなげることができます。

### 検査方法と注意点



採血のみ

遺伝子検査のため、生涯に1回です。

※この検査は、アルツハイマー病の発症リスクを調べるものであり、将来の発症の有無を判定するものではありません。



### ☆日々の生活で認知症を予防しましょう☆

認知症を予防するには、運動・食事が大切です。

手足を細かく動かすような複雑な運動や、運動が苦手な方は指先や脳を使うレクリエーションを行うことで脳が活性化されると言われています。

偏った食生活は脳にも体にも悪影響を及ぼします。生活習慣病の方は認知症になりやすいと言われているので、青魚・大豆製品・緑黄色野菜など生活習慣病を防ぐ食材を摂取しましょう。

また、人と会話することや趣味を持つことも脳への刺激となり、認知症予防に繋がります。

適度な運動・バランスの良い食事・人との交流を心がけ、定期的に検査を受けることで認知症を予防していきましょう。

## ★ものわすれドック



検査料金は脳ドック  
料金表をご参照ください  
\*50歳以上が対象

### 脳神経外科の専門医が脳の萎縮度を 検査して認知症の可能性を見つけます

「ものわすれドック」は、MRI装置を用いて、脳の中の海馬傍回付近における脳の萎縮の度合いを検査します。アルツハイマー病では、この付近の萎縮が最も早く起こることが認められています。

血液検査では、血管損傷や炎症、アミロイドβの排出等に関わる9つのタンパク質を「栄養」、「脂質代謝」、「炎症・免疫」、「凝固線溶」の4つのカテゴリーに分類し血中量を測定することでMCI(軽度認知障害)のリスクを評価します。結果から、今後の生活における注意点やアドバイスを行います。

### こんな方におすすめ

- ものわすれが増えてきた、  
またはものわすれが気になる方
- 家族や職場の人から  
ものわすれを指摘された方
- 認知症になった血縁者がいる方
- 高血圧、糖尿病の方



#### 検査方法と注意点



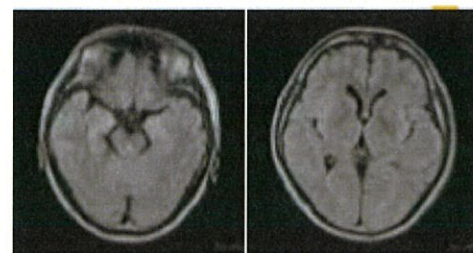
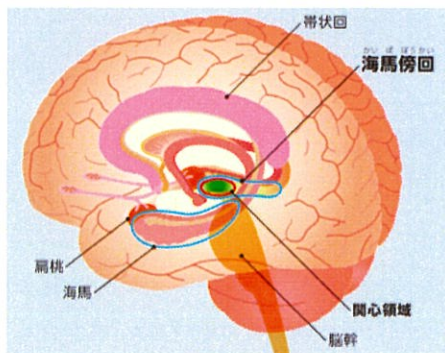
検査時間: 約 30 ~ 40 分 (MRI)

採血、脳MRI、問診により認知症発症の可能性を早期に発見します。

#### 検査ができない方

- ペースメーカーを装着されている方
- 刺青(タトゥー)やまゆ墨、  
永久アイラインを入れている方
- 体内に金属が入っている方 など

! 詳細はお問い合わせください。



MRI画像

### ★ものわすれドックについて★

認知症は早い段階で気づくことができれば、適切な予防や治療を行い発症を防ぐことや進行を遅らせることが可能となります。

人間ドック受診と同時に認知症検査を定期的に検査を受けることで、積極的に認知症を予防していきましょう。



#### 脳ドック 料金表 (税込)

Aコース	脳ドック【A】 脳・血管画像診断を中心に、採血・眼底・心電図などの検査	41,800円
Bコース	脳ドック【B】 脳・血管画像診断に特化 <基本ドックに追加の場合22,000円>	33,000円
Cコース	脳ドック【A】+ものわすれドック 41,800円      42,900円	84,700円
Dコース	脳ドック【B】+ものわすれドック 33,000円      42,900円	75,900円
Eコース	基本ドック + 脳ドック【B】 + ものわすれドック 41,800円      22,000円      42,900円 質の高い基本検査にものわすれを組み合わせたコース	106,700円