

おすすめ検査

★マークがある検査は事前予約が必要です。

安静時心電図検査

ヘルス
ポート

藤枝
健診

浜松
健診

巡回
健診

検査料金
1,650円(税込)

三大死因の一つである心疾患の発見に役立ちます

*基本ドックには含まれています

不整脈や、狭心症・心筋梗塞といった虚血性心疾患や心臓の肥大などの病気を発見できます。

検査方法と注意点



検査時間: 約 3 分

ベッドに仰向けに寝た状態で、両手首両足首に4ヶ所、胸に6ヶ所電極を取り付けます。3分間じっとしている間に波形を記録します。
痛みはありません。



こんな方におすすめ

- 動悸・息切れ・胸の痛み等の症状のある方
- 心臓の鼓動に乱れがある方

★負荷心電図検査(マスター・トレッドミル)

ヘルス
ポート

藤枝
健診

浜松
健診

巡回
健診

検査料金
マスター
3,520円(税込)
トレッドミル
7,260円(税込)

運動に伴って起こる虚血性心疾患などの診断に有用です

運動による負荷を心臓にかけることで、安静時心電図では判定が困難な狭心症・心筋梗塞といった虚血性心疾患や不整脈の診断に有用です。

検査方法と注意点



検査時間: 約 15~20 分



【マスター負荷心電図】

年齢・性別・体重によって決められたリズムと速度で一定回数、2段の階段を3分間昇降します。その前後に心電図を記録し、波形に変化がないかを調べます。

【トレッドミル負荷心電図】

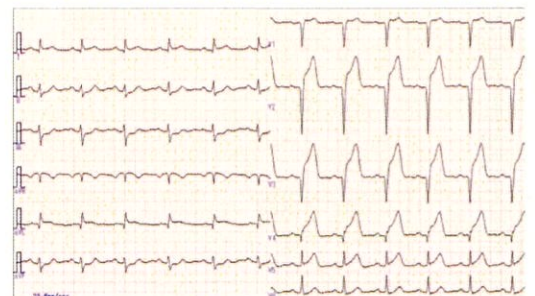
心電図・血圧計を装着してベルトコンベア上を一定条件(目標心拍数、胸の症状や心電図・血圧に変化が出た場合など)に達するまで歩く又は走り、心電図や血圧の変化を観察します。

医師の管理下で検査を行います。

※運動中の心電図や血圧の変化をリアルタイムでみることができるので、マスター負荷心電図より精密な検査です。

こんな方におすすめ

- 胸の痛み・胸の不快感などが気になる方



心電図波形



トレッドミル装置(中央)とマスター用階段(右)

検査ができない方

- 狭心症・心筋梗塞で治療中の方、または経過観察中で症状のある方
- 足腰を痛めている方
- 体重: マスター: 120Kg以上の方
トレッドミル: 110Kg以上の方
- 当日の血圧や体調により検査できない場合もあります

アイコンの説明

*色がついている施設で受けられます

ヘルスポート 総合健診センター
ヘルスポート

藤枝健診

藤枝健診センター

浜松健診

浜松健診センター

巡回健診

巡回健診

★腹部超音波検査

ヘルスポート

藤枝健診

浜松健診

巡回健診

検査料金
5,500円(税込)

肝臓・胆のう・膵臓・腎臓・脾臓 5臓器の画像診断です

超音波を用いて、臓器の形状や大きさ、動きの異常を観察します。脂肪肝や腫瘍の有無、結石やポリープなどがわかります。

*基本ドックには含まれていません

こんな方におすすめ

- 血液検査や尿検査で肝機能や腎機能などの項目が高値の方
- 脂肪肝が気になる方

検査方法と注意点



*空腹時の検査となります
検査時間:約 10分

腹部にゼリーを塗り、超音波を出す装置(プローブ)をお腹にあてて検査をします。

通常の腹部超音波検査の範囲では、胃や腸の観察は適しません。腹部のガスが多い方や皮下や腹腔内に蓄積されている脂肪が多い場合、観察が困難なことがあります。



超音波装置



正常な肝臓

★甲状腺検査(血液+超音波)

ヘルスポート

藤枝健診

浜松健診

巡回健診

検査料金
5,500円(税込)

血液検査のみ 3,300円(税込)

甲状腺ホルモンと自己抗体により甲状腺疾患を見つけ、超音波で甲状腺の大きさや形を調べます

甲状腺から分泌されるホルモンを血液検査で調べるとともに、超音波検査で甲状腺の大きさや形、しこりの存在の有無とその性状、リンパ節の腫大を調べます。

こんな方におすすめ

- 首の前が腫れている方
- 体重の急激な増減がある方
- 動悸・発汗・倦怠感といった症状のある方

検査方法と注意点



+



検査時間:約 10分

採血をします。※妊娠中の方は測定値に変動があります。超音波検査では、頸部にゼリーを塗り超音波を出す装置(プローブ)を首にあてて検査をします。



ピロリ菌検査(抗体)



人気です

ヘルスポート

藤枝健診

浜松健診

巡回健診

検査料金
1,650円(税込)

胃がんや胃・十二指腸潰瘍などの原因となるピロリ菌感染の有無を調べます

ピロリ菌は胃がんの主たる原因です。小児期にピロリ菌に感染した胃は徐々に萎縮性胃炎を生じ、そのなかの数%の方が胃がんになってしまいます。ピロリ菌の除菌治療により、胃がんの発生が抑制されることが知られています。

こんな方におすすめ

- 胃がん、胃炎になったご家族がいる方
- 胃の調子が悪い方

検査方法



採血のみ

検査ができない方

- 除菌後の方
- 過去に検査して陰性だった方



おすすめ検査

★マークがある検査は事前予約が必要です。

★眼底検査

ヘルスポート 藤枝健診 浜松健診 巡回健診 検査料金 **1,210円(税込)**

*基本ドックには含まれています

眼球の奥にある血管・網膜・視神経を調べる検査です

眼底の血管は、人の体で唯一、直接観察できる血管です。この血管を観察することで、高血圧や動脈硬化の程度、または、糖尿病による変化など全身の病気が推定できる為、生活習慣病の発見に有効です。緑内障、黄斑変性症など眼の病気の診断にも使われます。

検査方法と注意点

 検査時間: 約 5 分

周囲を暗くして瞳孔を散大させ、無散瞳眼底カメラにより検査を行います。痛みなどはありません。

こんな方におすすめ

- 血圧が高めの方
- 糖尿病が疑われる方
- 最近視力の低下を感じる方



眼底撮影装置



眼底写真

★肺機能検査

ヘルスポート 藤枝健診 浜松健診 巡回健診 検査料金 **1,100円(税込)**

*基本ドックには含まれています

肺機能検査は、息を吸ったり吐いたりして肺の能力を調べる検査です

肺に出入りする空気の換気機能を調べることで、気管支喘息・肺気腫・COPD(慢性閉塞性肺疾患)などの肺の病気が疑われる疾患がないかを調べます。



スパイロメーター

検査方法と注意点

 検査時間: 約 5 分

スパイロメーターという機器を使って測定をします。鼻をノーズクリップで止め、呼吸管を接続したマウスピースを口にくわえて呼吸していただきます。

こんな方におすすめ

- 40歳以上の方
- 喫煙歴のある方
- 職業上の理由などで日常的に煙や粉じん、ガスを吸っていた方
- 咳がなかなか治らない方
- 痰が毎日のように出る方
- 息切れを感じる方
- 喘息の心配がある方

★骨密度検査(前腕)

ヘルスポート 藤枝健診 浜松健診 巡回健診 検査料金 **3,300円(税込)**

骨粗しょう症を早期に発見します

骨を構成しているカルシウムなどの量から、骨の強度を測定します。

検査方法と注意点

 検査時間: 約 5 分

利き腕とは逆の腕の骨の状態を測定します。

検査ができない方

■妊娠中・妊娠の可能性がある方



骨密度測定装置

こんな方におすすめ

- 閉経後または治療などにより生理を止めている方
- 運動不足の方
- 50歳以上の方
- 転倒などの軽い衝撃により骨折を起こしたことがある方
- 喫煙をされる方

アイコンの説明

*色がついている施設で受けられます

ヘルスポート 総合健診センター
ヘルスポート

浜松健診センター

藤枝健診センター

巡回健診

アルコール分解酵素遺伝子検査

ヘルスポート

藤枝健診

浜松健診

巡回健診

検査料金
3,300円(税込)

アルコールに対するタイプがわかります

アルコール依存症になりやすいタイプや、食道がんのリスクが高いタイプがわかります。

検査方法



検体採取時間:約 1分

ご自身で綿棒を使って口の中をこするだけです。

検査の注意点

採取する30分前から、コーヒーや紅茶は控えてください。
遺伝子検査なので、検査は一生に一回です。

こんな方におすすめ

- 晩酌が好きな方
- 悪酔い、二日酔いをする方
- 仕事でよくお酒を飲まれる方
- お酒デビューを考えられている方



腸内フローラ検査

ヘルスポート

藤枝健診

浜松健診

巡回健診

検査料金
20,350円(税込)

今話題の、腸内フローラ(細菌叢)を調べます

さいきんそう

人間の身体には、600兆~1000兆個以上(重さにすると1~1.5kg)の細菌がいます。
そのうち腸に存在している9割の細菌バランスが、私たちの健康と深く関わっていることがわかってきました。
この検査は最新の遺伝子解析により腸内にいる細菌の種類を分析して、あなたの腸内細菌フローラ結果をお届けします。

《腸内フローラ検査結果の内容》

- ・腸内フローラ全体のバランス
- ・腸内フローラの観点からみた疾患リスク
- ・疾患リスクに対するアドバイス
- ・有用菌と要注意菌の割合
- ・有用菌と要注意菌の結果を改善する方法

食事

運動

腸内環境に影響を与える生活習慣

その他
お酒・タバコ等

睡眠

メンタル

検査方法と流れ

申し込み

健診当日に資材受け取り

自宅で検査キットを使い便を採取

検査キットの郵送(ポストへ投函)

検査結果受領

あなたの腸内フローラに合わせたアドバイスが届きます。



注意点

- 抗生剤内服後1ヶ月は検査できません
- 検査結果が届くまでには、5週間程度かかります

こんな方におすすめ

- 話題性から興味を持たれた方
- 下痢や便秘でお悩みの方
- 消化器疾患(炎症性腸疾患・過敏性腸症候群など)をお持ちの方

おすすめ検査

新型コロナウイルス抗原検査(定量検査)

ヘルス
ポート

藤枝
健診

浜松
健診

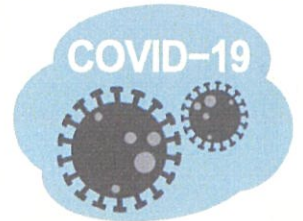
巡回
健診

検査料金
11,000円(税込)

検査結果を確定診断として用いることが可能です

* 健診日5日前までの申込みが必要です

厚生労働省承認の高精度な検査により、新型コロナウイルス感染の有無を調べます。



検査方法と注意点



検査時間: 約 2日間

NEW!

唾液を採取します。

本検査を受けられる時点で、発熱など体調が悪い場合には、本検査を利用せず、直ちに医療機関を受診してください。

B型肝炎検査(抗原・抗体)

ヘルス
ポート

藤枝
健診

浜松
健診

巡回
健診

検査料金
2,420円(税込)

B型肝炎ウイルス感染の有無を調べます

* HBs抗原のみ・HBs抗体のみは、各1,210円(税込)

血液中のB型肝炎ウイルスに対する抗原と抗体を調べる検査です。

B型肝炎ウイルスは、本人の自覚がないまま感染していることもあるため、これまで検査を受けたことのない方は、確認しておくことをおすすめします。

検査方法



採血のみ

こんな方におすすめ

- HBVキャリアのご家族がいる方
- 過去に血液透析を受けたことのある方
- 新たに性的な関係を持つ相手が出た方

C型肝炎検査(抗体)

ヘルス
ポート

藤枝
健診

浜松
健診

巡回
健診

検査料金
2,750円(税込)

C型肝炎ウイルス感染の有無を調べます

血液中のC型肝炎ウイルスに対する抗体を調べる検査です。日本の慢性肝炎のうち約70%がC型肝炎によるものです。

慢性肝炎のまま治療しないと肝硬変や肝がんになることもあるため、これまで検査を受けたことがない方は、確認しておくことをおすすめします。

検査方法



採血のみ



こんな方におすすめ



- 平成4年(1992年)以前に輸血を受けたことがある方
- 過去に血液透析を受けたことがある方
- 輸入非加熱血液凝固因子製剤を投与されたことがある方
- フィブリノゲン製剤を投与されたことがある方
- 大きな手術・臓器移植を受けたことがある方
- ボディピアスを施している方