

# がんに関する検査

★マークがある検査は事前予約が必要です。

## ★胸部CT検査

ヘルス  
ポート

藤枝  
健診

浜松  
健診

巡回  
健診

検査料金  
**13,200円(税込)**

\*基本ドックに追加の場合は9,900円(税込)

### 初期の小さな肺がんを発見します

肺をらせん状に撮影することで、初期の小さな肺がんや隠れた病変を見つけることができます。また、心臓・大動脈・気管支など胸部X線検査では発見が難しい胸部疾患を見つけることができます。

#### 検査方法と注意点

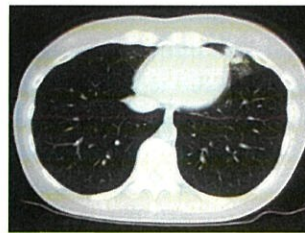


検査時間: 約 10 分

仰向けに寝て、アナウンスに従って息止めを行い、胸部の断面像を撮影します

#### 検査ができない方

- 妊娠中・妊娠の可能性がある方
- ペースメーカーを装着されている方
- 1週間以内に胃部X線検査を受けた方



胸部CT画像



CT装置

### こんな方におすすめ

- 胸部X線検査で所見があった方
- 喫煙歴がある方
- 受動喫煙が気になる方
- 肺疾患になった血縁者がいる方

## 胸部X線検査

ヘルス  
ポート

藤枝  
健診

浜松  
健診

巡回  
健診

検査料金  
**2,420円(税込)**

\*基本ドックには含まれています

### 肺結核・肺野炎症性疾患・肺腫瘍などを発見します

胸部(肺・心臓・大動脈)の異常の有無や、病変の大きさ、程度などを調べます。



#### 検査方法と注意点



検査時間: 約 3 分

胸部へ背後よりX線を照射する正面撮影、心臓の裏側を観察するための側面撮影を行います。ボタン、金属、ネックレス、湿布、エレキパン等読影の妨げになる物ははずして下さい。

#### 検査ができない方

- 妊娠中・妊娠の可能性がある方



胸部X線画像



胸部X線撮影装置

### こんな方におすすめ

- 喫煙歴がある方
- 肺疾患になった血縁者がいる方

## ★喀痰細胞診検査

ヘルス  
ポート

藤枝  
健診

浜松  
健診

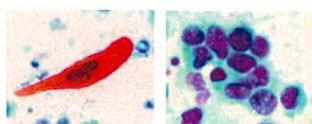
巡回  
健診

検査料金  
**2,750円(税込)**

### タバコに関係の深い肺がんの、早期発見が目的です

『1日に吸うタバコの平均本数』×『喫煙年数』を喫煙指数といいます。喫煙指数が600以上の方や、ご自身が喫煙しなくてもご家族がタバコを吸われる方におすすめします。

肺の異型細胞



#### 検査方法と注意点

専用容器をお渡しして、ご自宅で3日分の喀痰を採取していただきます。



起床時、食事前の採取が理想です。普段から痰が出ない方は、なかなか3日分の喀痰が出せない場合もあります。またご提出いただいても、痰ではなく唾液や鼻汁のみの場合は、検査材料不適といった結果になります。

アイコンの説明

\*色がついている施設で受けられます

ヘルスポート 総合健診センター  
ヘルスポート

藤枝健診 藤枝健診センター

浜松健診センター

巡回健診

## ★胃部X線検査

ヘルスポート

藤枝健診

浜松健診

巡回健診

検査料金  
13,200円(税込)

\*基本ドックには含まれています

### 胃の形態や粘膜のただれ・潰瘍・ポリープ・腫瘍などを発見する検査です

胃の表面に付着したバリウムの状態を確認することで、胃全体の形を観察することや粘膜の病気を発見することができます。

胃カメラと比べて検査費用が安く、短時間で検査を行うことができ、検査に伴う苦痛も少ないと言われています。



### こんな方におすすめ

- 胃の調子が優れない方
- 胃カメラが苦手な方
- 上部消化管疾患になった血縁者がいる方

#### 検査方法と注意点



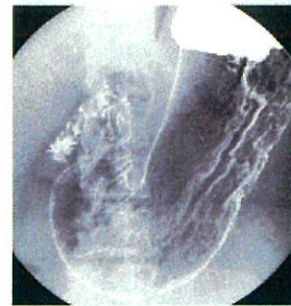
検査時間:約 10 分

発泡剤により胃を膨らませてから造影剤(バリウム)を飲み、胃の内部を観察してX線撮影をします。

#### 検査ができない方

- 妊娠中・妊娠の可能性がある方
- バリウム製剤に対して過敏症の既往がある方
- 大腸に憩室があると診断された方 など

! 詳細はお問い合わせください。



胃部X線画像



胃部X線撮影装置

## ★胃カメラ検査

ヘルスポート

藤枝健診

浜松健診

巡回健診

検査料金  
17,600円(税込)

\*胃部X線検査から胃カメラに変更の場合は5,500円(税込)  
\*基本ドックに追加の場合は4,400円(税込)

### 胃だけでなく、食道や十二指腸の粘膜も直接観察します

内視鏡を用いて粘膜を観察しながら、病変があった場合はその場で組織を採取して、がん細胞やその他の病変の有無を調べます。ピロリ菌除菌外来も行っています。

#### 検査方法と注意点



検査時間:約 15 分

鼻や口から内視鏡を挿入して食道・胃・十二指腸を直接観察します。抗凝固薬内服中の方は組織検査はできません。授乳中の方は検査後24時間断乳していただくか、麻酔を使用せずに検査を行います。

#### 検査ができない方

- 腹部大動脈瘤のある方は、内視鏡医師に確認します
- 当日の血圧や体調により、検査ができない場合もあります



### こんな方におすすめ

- ピロリ菌感染の既往がある方
- 胃の調子が優れない方
- 飲酒・喫煙が多い方
- 一度も胃カメラで検査をしたことがない方

日本人のがん罹患数予測 (2021年)  
(国立がん研究センター がん情報サービスより)



|     | 1位  | 2位 | 3位 | 4位  | 5位 |
|-----|-----|----|----|-----|----|
| 男性  | 前立腺 | 胃  | 大腸 | 肺   | 肝臓 |
| 女性  | 乳房  | 大腸 | 肺  | 胃   | 子宮 |
| 男女計 | 大腸  | 胃  | 肺  | 前立腺 | 乳房 |

# がんに関する検査

★マークがある検査は事前予約が必要です。

## ★大腸CT検査

ヘルス  
ポート

藤枝  
健診

浜松  
健診

巡回  
健診

検査料金  
**24,310円(税込)**

\*基本ドックに追加の場合は22,000円(税込)  
\*検査食代金別途3,300円(税込)

### 大腸がんやポリープの有無を調べます

大腸に炭酸ガスを注入し拡張させてから、マルチスライスCT装置で撮影を行います。大腸内視鏡と比較して苦痛が少なく、撮影範囲内で大腸以外の臓器も観察できます。

※ドックとは別日のご案内になります。

### こんな方におすすめ

- 大腸疾患になった血縁者がいる方
- 過去に大腸内視鏡挿入が困難だった方

#### 検査方法と注意点

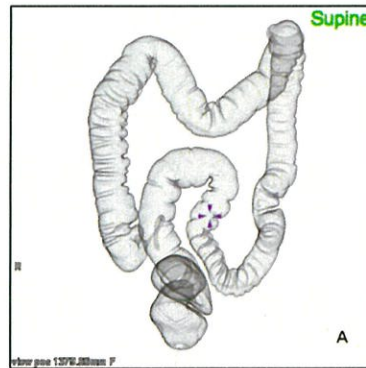


検査時間: 約 30 分

炭酸ガスで大腸を拡張し、うつぶせと仰向けで2回撮影を行います。

#### 検査ができない方

- 妊娠中・妊娠の可能性がある方
- 人工肛門を使用している方
- 1週間以内にバリウム検査を受けた方
- 大腸ポリープ等の切除後、6日以内の方
- 直腸・大腸の手術後1年未満の方  
(術後1年以上経過している方でも、主治医の許可が必要です。)



仮想注腸画像



仮想内視鏡画像

## ★便潜血反応検査

ヘルス  
ポート

藤枝  
健診

浜松  
健診

巡回  
健診

検査料金  
**1,320円(税込)**

\*基本ドックには含まれています

### 大腸がん発見のための代表的な検査です

便に含まれる血液を検出し、主に大腸で出血しているかを調べる検査です。大腸がん発見の手がかりとなります。

#### 検査方法と注意点

2日分の採便をします。  
採便後は、5日以内に提出してください。

※この検査のみで、がんの有無を判断することはできません。

### こんな方におすすめ

- 大腸がんと診断された血縁者がいる方
- 大腸がんのリスクが気になる方

## PSA検査(前立腺特異抗原検査)

ヘルス  
ポート

藤枝  
健診

浜松  
健診

巡回  
健診

検査料金  
**2,750円(税込)**

### 前立腺肥大や前立腺がんの早期発見が可能です

前立腺がんや前立腺肥大は特有の初期症状がないため、早期発見に有効です。炎症や射精、尿閉等でも上昇します。

#### 検査方法



採血のみ

### こんな方におすすめ

- 50歳以上の男性
- 排尿時に違和感がある方
- 前立腺がんと診断された血縁者がいる方

前立腺がんの死亡数・罹患患者数年次推移



アイコンの説明

ヘルスポート 総合健診センター  
ヘルスポート

浜松健診センター

\*色がついている施設で受けられます

藤枝健診センター

巡回健診

## 腫瘍マーカーセット

男性(CEA・AFP・CA19-9・シフラ・PSA) 女性(CEA・AFP・CA19-9・シフラ・CA125)

人気です



ヘルスポート

藤枝健診

浜松健診

巡回健診

検査料金 **11,000円(税込)**

## がん発見の手がかりとなる検査です

検査方法



採血のみ

がん細胞が産生する特殊な微量成分を測定することで、体内に潜んでいるがんを発見するための検査です。簡単に調べることができますが、良性病変でも上昇したり、早期がんの場合は上昇しない場合もあります。一度受けて基準値以下でも、その後定期的に測定し、上昇しないかチェックすることをおすすめします。

|           |  |
|-----------|--|
| CEA       | 最も代表的な腫瘍マーカーで大腸がんをはじめとする消化器がんのほかに、肺がんや乳がんなどで上昇します。高齢者や喫煙・炎症性疾患などでも高値になります。 |
| AFP       | 肝細胞がんの代表的なマーカーです。卵巣や精巣の胚細胞がんでも高くなります。肝硬変や妊娠でも上昇します。                        |
| CA19-9    | 膵臓がん・胆嚢がん・胆管がんなど消化器系がんで高くなるとされています。  |
| シフラ       | 肺がんのうち、扁平上皮がん・腺がんなど非小細胞がんで高値となります。特にタバコと関係の深い扁平上皮がんでは早期から上昇するため有用です。       |
| PSA(男性)   | 臓器特異性の高いマーカーで、前立腺がんや前立腺肥大症で高値となります。  |
| CA125(女性) | 卵巣がんのマーカーですが、肝がん・膵臓がん・子宮内膜がんでも高値となります。子宮内膜症や、月経・妊娠・肝硬変・膵炎でも上昇します。          |

## ★マイクロアレイ血液検査

ヘルスポート

藤枝健診

浜松健診

巡回健診

検査料金 **77,000円(税込)**

## 消化器のがんに対して遺伝子レベルで検査をします

マイクロアレイ血液検査は、がんになりやすいかどうかのリスク分析ではなく、すでにかんがあることを判別する検査です。がんのような異物に対する体の反応を遺伝子レベルで測定できる最新の技術です。胃がん・大腸がん・膵臓がん・胆道がん検査の対象となり、一度の採血のみで検査ができ、特殊な薬剤の投与もなく、X線の被曝もありません。

### こんな方におすすめ

○がんと診断された血縁者がいる方

### 検査方法と注意点



採血のみ

※本検査はがんを確定診断するものではありません。

### 検査ができない方

下記に該当する場合は、正しい結果を得ることができない場合がありますので、十分ご注意ください。

- 副腎皮質ホルモン・免疫抑制剤・抗がん剤・生物学的製剤(インターフェロン・ワクチン・血液製剤・インフリキシマブ)などの投与中の方

下記の疾患を陽性と判定する可能性があります。

- 大腸非腫瘍性/良性腫瘍性ポリープ
- 胃腺腫
- がんの既往歴、その他のがん
- HBV-DNA陽性、HCV-RNA陽性の肝硬変症

! ご予約時にご確認ください。



## 早期発見が一番のがん対策

「マイクロアレイ血液検査」

高い感度

**9割**の感度で消化器のがんを発見

胆道がん

胃がん

大腸がん

膵臓がん