

婦人科に関する検査

★マークがある検査は事前予約が必要です。

乳がんは、日本人女性において急激に増え続けています。しかも11人に1人が乳がんを経験するほど、身近な疾患です。(「がんの統計'18」より) 乳がんや卵巣がんになった血縁者がいる方には、特におすすめします。

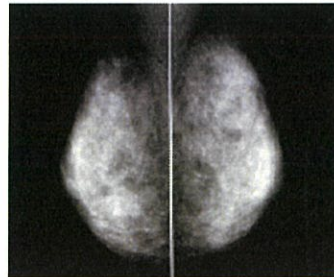
★マンモグラフィ検査(乳房X線検査)



検査料金
6,600円(税込)

X線を用いて、乳がんの初期症状である石灰化を見つけます

マンモグラフィ検査は、乳がんの初期症状である微細な石灰化や触診では触れることのできない小さなしこりの発見に有用です。



マンモグラフィ画像



乳房X線撮影装置

検査方法と注意点



検査時間: 約 10 分

乳房X線撮影装置を使用し、乳房を圧迫しながら撮影します。女性技師が検査を担当します。

※個人差がありますが、痛みを伴う場合があります。



検査ができない方

- 妊娠中・妊娠の可能性がある方
- 体内に金属異物が入っている方(ペースメーカー・V-Pシャント等)
- 豊胸手術を受けた方
- 乳腺疾患で通院中の方
- 授乳中の方(または、卒乳後1年未満の方)

こんな方におすすめ

マンモグラフィ ○40歳以上の方

超音波検査 ○若い方(乳腺密度の高い方)
○妊娠中・授乳中の方

★乳房超音波検査



女性1番
人気です



検査料金
3,300円(税込)

超音波を用いて、乳がんだけでなく乳房内部の様子を観察します

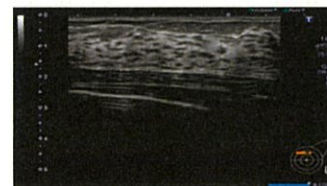
マンモグラフィが苦手とする乳腺の発達した若い女性や、乳腺密度が高い方におすすめする検査法です。初期乳がんの数ミリの小さなしこりや、乳腺症・のう胞も見つけることができます。

検査方法



検査時間: 約 10 分

乳房にゼリーを塗り、超音波を出す装置(プローブ)を乳房にあてて検査をします。痛みはありません。女性技師が検査を担当します。



超音波画像(上:乳がん 下:正常)



超音波装置

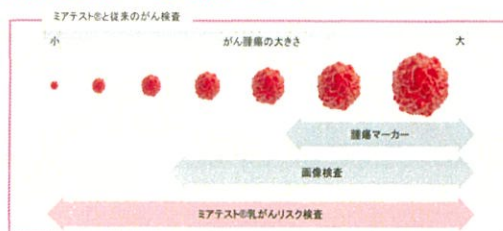
★ミアテスト(乳がんリスク検査)



検査料金
25,300円(税込)

乳がんのリスク判定が可能です

腫瘍マーカーや画像検査でも見つからない1センチ以下のがんでも、早期に発見できる可能性があります。



ミアテストの乳がんリスク検査をスクリーニングに用いることで乳がんの早期発見・早期治療の可能性を高めることが可能です。

*2022年9月29日受付分をもって検査が終了となります。

検査方法と注意点



採血のみ

- 事前に医師からの説明があります
- この検査は、マンモグラフィ・乳房超音波検査・乳房触診を同時に受診いただく必要があります(別料金も別途発生します)
- 金・土曜日、また年末年始などの長期休前日の複数日は実施できません
- 結果は30日程度で報告されます
- 詳しくは予約担当までお問い合わせください

★子宮頸がん検査

ヘルスポート 藤枝健診 浜松健診 巡回健診

検査料金 **4,400円(税込)**

がんだけでなく、がんになる前の前がん病変からわかります

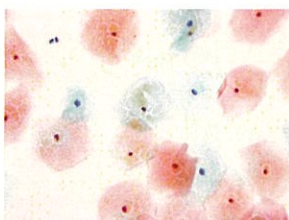
子宮頸がんの罹患率は、近年とても増加しています。しかも20歳～30歳代という女性のキャリア形成時期や、妊娠・出産時期と重なるため、がんになる前の段階で見つける意義は、非常に大きいと言えます。

検査方法と注意点



検査時間: 約 5 分

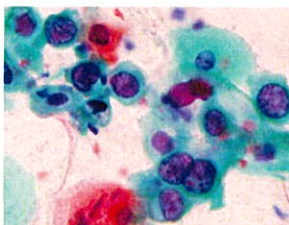
問診後に診察台に乗り、視診・内診と子宮頸部をブラシでこすって細胞を採取する細胞診検査をします。多少の出血がみられることがありますが、基本的には痛みはありません。



正常な細胞

検査ができない方

■生理中は細胞の採取がうまくできないことがあるため、できるだけ避けてください

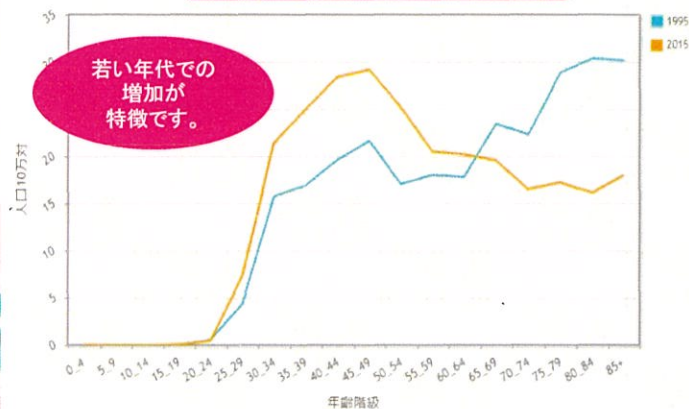


前がん病変の細胞

こんな方におすすめ

- 初めての性交渉の経験から3年以上経過している方（若い方でも）
- 一度もこの検査を受けたことがない方
- 過去にHPV検査が陽性だった方
- 出産回数が多い方
- 喫煙される方

子宮頸がん年齢階層別罹患率



若い年代での増加が特徴です。

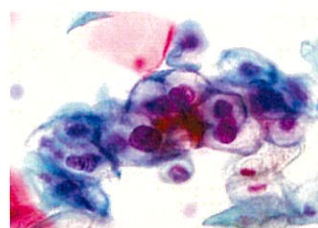
★HPV検査(ヒューマンパピローマウイルス検査)

ヘルスポート 藤枝健診 浜松健診 巡回健診

検査料金 **5,280円(税込)**

子宮頸がんの原因ウイルスの感染有無を調べます

女性であれば80%の人が生涯に一度は感染するといわれるHPVは、感染しても90%の人が2年以内に自己免疫力により排除されますが、残ってしまった時に一部が前がん病変へと進みます。HPV感染の有無を知ることにより将来の子宮頸がん罹患リスクを把握できます。



HPVに感染した細胞

検査方法と注意点

※子宮頸がん検査で採取した細胞を使用するため必ず子宮頸がん検査とセットです

★経膈超音波検査

ヘルスポート 藤枝健診 浜松健診 巡回健診

検査料金 **3,300円(税込)**

*子宮頸がん検査と同時に行う場合は2,750円(税込)

子宮筋腫や卵巣の様子を確認します

膈内から超音波を使用して、子宮の形態異常、子宮筋腫の有無、卵巣のう腫の確認ができます。



検査方法と注意点



検査時間: 約 5 分

超音波を出す装置(プローブ)を膈から入れて、画像をみます。
※痛みや苦痛はありません。

こんな方におすすめ

- 子宮筋腫を指摘されたことがある方
- 貧血の症状がある方
- 卵巣の検査をしたことがない方