

# 生活習慣病に関する検査

動脈硬化は自覚症状がないままに進行し、ある日突然脳梗塞・心筋梗塞といった疾病を発症してしまいます。

生活習慣を改善して早めの予防対策を取ることで、リスクを減らすことができます。

## こんな方におすすめ

- 高血圧、脂質異常症の方
- 肥満の方（最近、おなかが出てきた方）
- 血糖値、中性脂肪、コレステロールが高めの方
- 動脈硬化が気になる方
- 喫煙されている方

## ★頸部IMT検査(頸動脈超音波検査)

人気です

ヘルス  
ポート

藤枝  
健診

浜松  
健診

巡回  
健診

検査料金  
**2,200円(税込)**

## 全身の動脈硬化の程度がわかります

血管壁の厚さ(IMT:内膜中膜複合体)や血管内プラーク(ふくらみ)を調べます。

頸動脈の血管は簡単に見ることができ、全身の動脈硬化の進行を予測することに適した検査です。



健康な血管



プラークのある血管

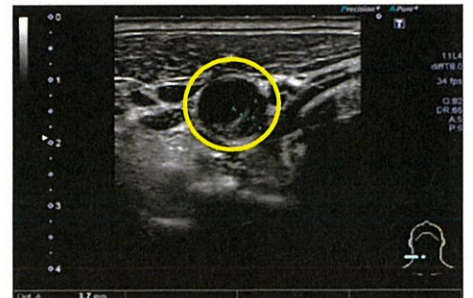
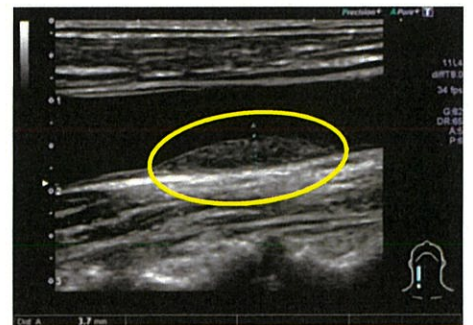


### 検査方法と注意点



検査時間:約 5 分

首にゼリーを塗り、超音波を出す装置(プローブ)を首にあてて、頸動脈の壁肥厚の有無を調べます。  
痛みはありません。状況により検査時間が長くなることがあります。



IMT超音波画像で認められたプラーク

## 動脈硬化度測定(血圧脈波検査)

ヘルス  
ポート

藤枝  
健診

浜松  
健診

巡回  
健診

検査料金  
**3,300円(税込)**

\* 基本ドックに追加の場合は2,750円(税込)

## 動脈の硬さとつまり具合を調べる検査です

両手足の血圧を同時に測定し、動脈の硬さや狭窄の有無を調べます。

動脈の硬さは、心臓から押し出された血液による拍動が手足に届くまでの速度から、血管の狭窄は、上腕と足首の血圧の比からわかります。

### 検査方法と注意点



検査時間:約 10 分

ベッドに仰向けに寝た状態で、両手足の血圧を同時に測定します。  
状況により検査時間が長くなる場合があります。

### 検査ができない方

- 透析中の方
- 不整脈のある方



動脈硬化度測定器

★マークがある検査は事前予約が必要です。

アイコンの説明

ヘルスポート 総合健診センター  
ヘルスポート

浜松健診センター 浜松健診センター

\*色がついている施設で受けられます

藤枝健診 藤枝健診センター

巡回健診 巡回健診

## 内臓脂肪測定検査(メタボCT)

ヘルスポート

藤枝健診

浜松健診

巡回健診

検査料金 **3,300円(税込)**

\*基本ドックに追加の場合は2,750円(税込)

## 生活習慣病と関係の深い内臓脂肪を測定します

X線でお腹周りの皮下脂肪面積や、内臓脂肪面積を測ります。内臓脂肪面積はメタボリックシンドロームの指標となり、100cm<sup>2</sup>以上になると発症の引き金となると言われています。

また、高血圧・高血糖・高脂血症が重なることにより動脈硬化を引き起こし、心臓病や脳卒中といった命にかかわる病気の危険性が高まります。

腹囲は男性85cm、女性90cm未満が正常範囲です。腹囲の数値が正常範囲を超えている方は、この検査を受けてみましょう。

### 検査方法と注意点

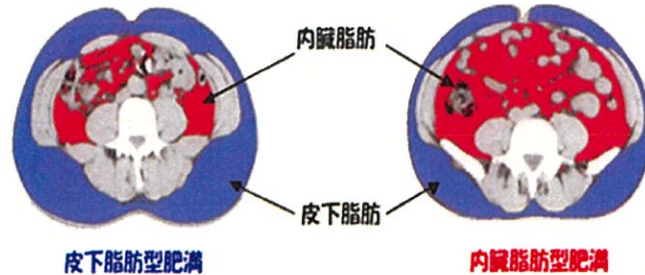


検査時間:約 5分

仰向けに寝て、アナウンスに従って息止めを行い、腹部(へそ周り)の断面像を撮影します。

### 検査ができない方

- 妊娠中・妊娠の可能性がある方
- 1週間以内に胃部バリウム検査を受けられた方



## LOX-index(ロックス・インデックス)

ヘルスポート

藤枝健診

浜松健診

巡回健診

検査料金 **15,400円(税込)**

## 将来的な脳梗塞・心筋梗塞の発症リスクを調べる検査です

LOX-indexでは、動脈硬化の原因物質とされる血液中の酸化した超悪玉コレステロール【酸化変性LDL】とそれを血管壁に取り込んで動脈硬化を進行させる【LOX-1】という2種類のタンパク質を測定します。検査によって得たデータを過去の臨床データと照らし合わせ、動脈硬化の進行から将来の脳梗塞・心筋梗塞の発症危険度(リスク)を予測いたします。

### 動脈硬化のメカニズム



### 検査方法



採血のみ

### 注意点

- コレステロールを下げるお薬を服用している方は、検査数値が低く出る可能性があります
- リウマチ、妊娠中、出産直後、風邪等で体内に炎症が生じている場合は検査数値が高く出る可能性があります

○この検査の結果が高かった方は、「頸部IMT検査」「動脈硬化度測定」をおすすめします。(左13ページ検査参照)

### 結果報告書



結果に沿ったコメントが記載されております